

MANUEL UTILISATION SECHE MAINS SECHE MAINS ELECTRIQUE AUTOMATIQUE MURAL SMAN

Présentation du produit :



Caractéristiques générales :

Puissance électrique :----- 1250 Watts
Tension de service :----- 230 Volts (50 Hz)
Fusible:----- 6.3A
Poids :----- 2.14kg
Dimension :----- 25.9 x 24.2 x 20 (H x L x P)
Boitier et châssis :----- Thermoplastique ABS.
Protection surchauffe :----- Thermofusible 130°C 10A
Régulation de l'élément chauffant :- Bilame

INSTALLATION du SMAN

Important :

Pour une bonne utilisation et dans un respect des règles de sécurité le sèche mains doit être obligatoirement installé comme le préconise cette notice. **Une mauvaise installation ou une utilisation du sèche mains autre que celle indiquée annule toute garantie et dégage toutes responsabilités vis à vis du revendeur.**

Avant tout perçage pour la fixation du sèche mains il est important de s'assurer que les conditions qui suivent ont bien été respectées :

Le sèche mains ne doit pas être installé à moins de 3 mètres d'une source d'eau (lavabo, toilette, évier, etc.).

Le sèche mains ne doit pas être installé de façon à ce que le dessous de l'appareil soit à moins de 1 mètre 40 du sol.

Le sèche mains doit être positionné perpendiculairement au sol, la sortie d'air chaud dessous.

Le sèche mains doit être obligatoirement installé avec ces pattes de fixations (fournit).

L'installation du sèche mains doit obligatoirement avoir l'espace libre prévu entre le châssis de l'appareil et la surface sur lequel il sera fixé afin de ne pas modifier le volume d'air nécessaire pour la ventilation d'air chaud.

Une prise de raccordement électrique (prise secteur) doit être prévue à moins de 80 cm. du sèche mains.

Important:

Pour une utilisation du sèche mains par des personnes à capacité réduite la distance entre le sol et le dessous de l'appareil peut être abaissée à une hauteur adaptée.

Cependant la responsabilité vis à vis du revendeur restera dégagee de toute suite et ne pourra être remise en cause en aucun cas.

Le sèche mains doit être fixé solidement à un mur ou à une cloison rigide.

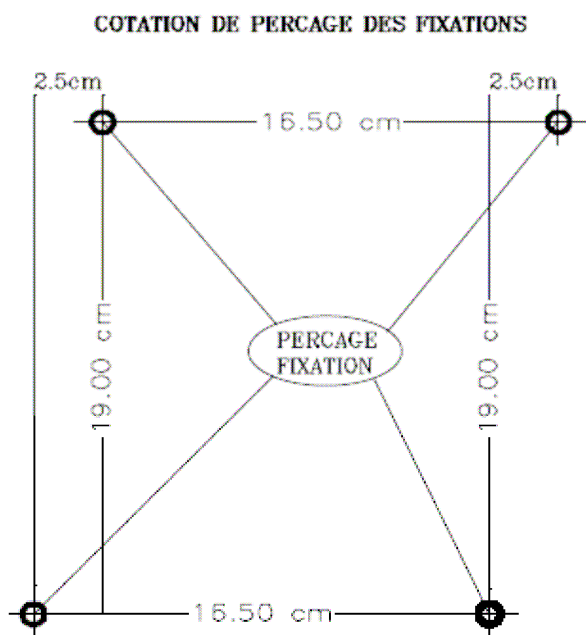
L'installation des fixations doit être définitive et sûre.

Le perçage pour les fixations étant indiqué comme ci-dessous :

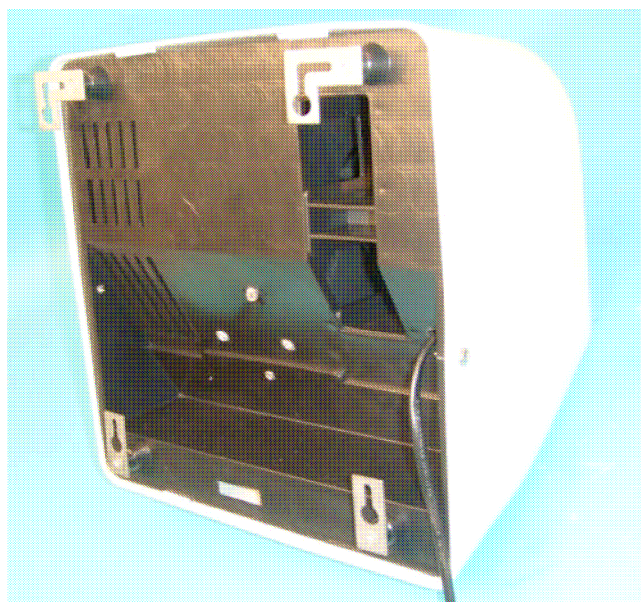
Les trous de perçage sont espacés de 16.5 cm horizontalement et de 19 cm verticalement.

Un décalage de 2.5 cm vers la droite est nécessaire entre le haut et le bas.

Il est important d'ajuster le serrage des vis de fixations (non fournies) afin que le sèche mains soit immobile et maintenu fermement plaqué contre le mur ou la cloison rigide.



Vue arrière du sèche mains



UTILISATION, ENTRETIEN et MAINTENANCE du sèche mains

Utilisation :

Le sèche mains est automatique et ne nécessite aucune manipulation ni contact pour sa mise en route. Un détecteur de présence infra rouge placé à gauche de la sortie d'air chaud sous le sèche mains active sa mise en marche. La distance minimale entre le détecteur et les mains à sécher pour une mise en marche du sèche mains est de 25 cm environs. La durée du sèche mains en service est sensiblement égale au temps passer avec les mains dessous car le système attend environs 3 secondes après le retrait des mains pour commander l'arrêt du sèche mains.

ATTENTION :

Ne jamais placer les mains ou autre directement contre la sortie d'air chaud du sèche mains.

La température de l'air directement à la sortie du sèche mains peut atteindre les 100°C. (Il y a risque de brûlure). La distance à respecter entre la sortie d'air chaud et les mains à sécher ne doit pas être inférieure à 20 cm pour une utilisation correcte et efficace du sèche mains. La température à 20 cm de la sortie d'air chaud est de 48°C environs.

Ne jamais obstruer la sortie d'air chaud du sèche mains sous risque d'arrêt définitif du sèche mains par activation de la protection de surchauffe interne (Thermofusible).

Ne jamais tenter de faire pénétrer un objet métallique dans la sortie d'air chaud du sèche mains sous risque de chocs électrique.

Entretien :

Le sèche mains ne nécessite pas d'entretien particulier.

Avant tout nettoyage du sèche mains il est impératif de débrancher sa prise secteur.

Vous ne devez pas démonter ou enlever le capot de protection.

Vous ne devez pas utiliser de produits de type solvant ou agressif envers les matières plastiques pour nettoyer le capot de protection.

Vous ne devez pas projeter de liquide sur la sortie d'air chaud du sèche mains.

Vous ne devez pas insérer d'objet ou forcer sur la grille de protection de la sortie d'air chaud du sèche mains.

Maintenance :

Si le sèche mains ne fonctionne plus.

DEBRANCHER LA PRISE SECTEUR

L'unique intervention que peut faire l'installateur ou la personne responsable de la maintenance est le remplacement du fusible de protection à l'intérieur du sèche mains.

Pour pouvoir remplacer le fusible il est obligatoire d'ôter le capot de protection.

Le fusible se trouve sur la carte électronique dans son support.

Remplacer le fusible par le même de même valeur et refermer le capot.

Rebrancher la prise secteur et si le sèche mains ne fonctionne toujours pas contacter le service technique du revendeur.