

READ AND MAINTENANCE INSTRUCTIONS

Make sure that all electric connections and connection cables meet the pertaining regulations and are in conformity with the operating instructions. Do not overload electrical outlets or extension cords. If electric shocks can be the result...

Maintenance The device is maintenance-free, so never open them. The guarantee becomes void when you open the appliance. Only clean the outside of the devices with a soft, dry cloth or a brush. Prior to cleaning, remove the devices from all voltage sources.

Do not use any carbonylic cleaning agents or metal, alcohol or similar. These attack the surface of the device. Besides, the vapours are hazardous to your health and expensive. Do not use any sharp edged tools, screw drivers, metal brushes or similar for cleaning.

VEELIHOUDINGS- EN ONDERHOUDINSTRUCTIES

Alle elektrische verbindingen en verbindingskabels moeten voldoen aan de juiste regels en overeenkomstig de bestedingsinstructies. Overbelast elektrische stopcontacten of verlengkabelen niet, dit kan anderszels leiden tot brand of elektrische schok.

Onderhoud Het apparaat is onderhoudsvrij, dus maak ze niet open. De garantie vervalt als je het apparaat opent. Reinig enkel de buitenkant van de toestellen met een zachte, droge doek of borstel. Voor je ze reinigt, haal de toestellen uit alle spanningsovereen.

Gebruik geen carbonylisch schoonmaakmiddel of benzine, alcohol of gelijkaardig product. Deze werken agressief op het oppervlak van de toestellen. Bovendien zijn de dampen gevaarlijk voor je gezondheid en onterprekend. Gebruik geen scherp instrumenten, schroevendraaiers, metaal borstels of gelijkaardig ding en te reinigen.

SPECIFICATIONS

- 2.4GHz GFSK modulated RF signal
3.5" TFT monitor 260x240 QVGA
W-CMOS Camera sensor 640x480 pixels
Lens: F2.0 H5V65°
Night vision: IR led / 1 EDS

Table with 2 columns: Storage Media Management, Recording Time. Rows include 1G (110 Minutes), 2G (220 Minutes), 8G (1070 Minutes), 16G (2170 Minutes).



- GB USER'S MANUAL
NL HANDLEIDING
PL PODRECZNIK UZYTKOWNIKA
F MANUEL DE L'UTILISATEUR
E MANUAL DEL USUARIO
TR HIZLI KLAVUZ
GR ΕΓΧΕΙΡΙΔΙΟ
CZ UŽIVATELSKÝ MANUÁL
H ÚZEVNÁ POUŽÍVATEĽSKÝ MANUÁL
RO MANUALUL UTILIZATORULUI
HR UPUTSTVA ZA UPORABU

SICHERHEITS- UND WARTUNGSHINWEISE

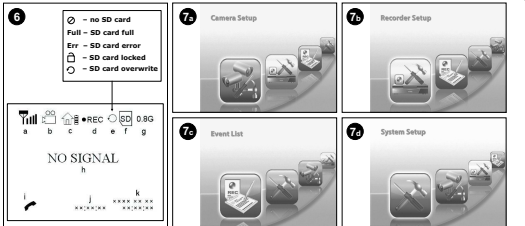
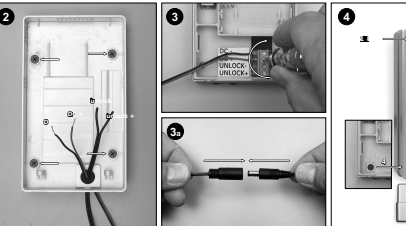
-Stellen Sie sicher, dass alle elektrischen Anschlüsse sowie Kabelverbindungen an weitere Geräte den betreffenden Richtlinien entsprechen und sich gleichzeitig in Übereinstimmung mit der Bedienungsanleitung befinden.

Wartung Die Geräte sind wartungsfrei, also öffnen Sie sie bitte nicht. Ihre Garantie verfallt, wenn Sie die Geräte öffnen. Reinigen Sie die Geräte außen mit einem weichen und trockenen Tuch oder einer Bürste. Vor dem Reinigen ziehen Sie alle Stromzuführungen ab.

INSTRUCTIONS DE SECURITE ET D'ENTRETIEN

-Vérifier que toutes les connexions électriques et câbles sont conformes aux règlements afférents et aux instructions d'utilisation. Ne pas exposer de surtension sur les prises électriques ou les rallonges, cela peut être cause de feu ou d'électrocution.

Maintenance Les appareils sont en libre utilisation, ne jamais les ouvrir. La garantie n'est plus valide si les appareils sont ouverts. Ne nettoyer que l'extérieur des appareils avec un chiffon doux et sec ou une brosse. Avant de nettoyer, débrancher les appareils.



GB VOSS DIGITAL WIRELESS VIDEO DOOR INTERCOM

The outdoor unit is maintenance-free, so never open them. The guarantee becomes void when you open the appliance. Only clean the outside of the devices with a soft, dry cloth or a brush.

CONTENTS OF THE PACKAGE 1. Outdoor unit 2. Indoor unit 3. Power adapter 4. Power cable 5. Data cable 6. Screws 7. Screws 8. Screws 9. Screws 10. Screws

D VOSS DIGITALE, DRAADLOZE VIDEO DEUR-GEBELDETOEGANG

De buitenunit is onderhoudsvrij, dus maak ze niet open. De garantie vervalt als u het apparaat opent. Reinig enkel de buitenkant van de toestellen met een zachte, droge doek of borstel.

VERPAKKINGSGEHOUWEN (1) 1. Buiten-eenheid 2. Binnen-eenheid 3. Netvoeding 4. Netkabel 5. Gegevenskabel 6. Schroeven 7. Schroeven 8. Schroeven 9. Schroeven 10. Schroeven

NL VOSS DRAADLOZE DIGITALE VIDEO DEURTOEGANG

De buiten-eenheid is onderhoudsvrij, dus maak ze niet open. De garantie vervalt als u het apparaat opent. Reinig enkel de buitenkant van de toestellen met een zachte, droge doek of borstel.

INHOUD VERPAKKING (1) 1. Buiten-eenheid 2. Binnen-eenheid 3. Netvoeding 4. Netkabel 5. Gegevenskabel 6. Schroeven 7. Schroeven 8. Schroeven 9. Schroeven 10. Schroeven

F PORTIER VIDEO NUMERIQUE SANS FIL VOSS

L'appareil est sans entretien, ne jamais l'ouvrir. La garantie n'est plus valide si les appareils sont ouverts. Ne nettoyer que l'extérieur des appareils avec un chiffon doux et sec ou une brosse.

CONTENU DE L'EMBALLAGE (1) 1. Appareil extérieur 2. Appareil intérieur 3. Alimentation 4. Câble d'alimentation 5. Câble de données 6. Vis 7. Vis 8. Vis 9. Vis 10. Vis

E INTERFONO DI PORTIERA CON VIDEO DIGITALI VOSS DRAADLOZE

L'appareil est sans entretien, ne jamais l'ouvrir. La garantie n'est plus valide si les appareils sont ouverts. Ne nettoyer que l'extérieur des appareils avec un chiffon doux et sec ou une brosse.

CONTENUTO DELLA EMBALLOTTURA (1) 1. Appareil extérieur 2. Appareil intérieur 3. Alimentation 4. Câble d'alimentation 5. Câble de données 6. Vis 7. Vis 8. Vis 9. Vis 10. Vis

TR VOSS SATELIT KALKOZLU GÖRÜNTÜLÜ KAPU AYRAGI

VOSS SATELIT KALKOZLU GÖRÜNTÜLÜ KAPU AYRAGI. Bu cihazın dış birim bakım gerektirmez, bu nedenle cihazı açmayın. Garanti cihazı açıldığında geçersiz olur.

GR VOSS ΨΗΦΙΑΚΟ ΑΣΤΡΟΚΑΛΩΣΤΟ ΕΠΙΧΩΡΩΣΤΗ ΕΠΙΧΩΡΩΣΤΗ

Η εξωτερική μονάδα είναι χωρίς συντήρηση, οπότε μην την ανοίξετε. Η εγγύηση γίνεται άκυρη αν ανοίξετε το προϊόν. Καθαρίστε μόνο το εξωτερικό της συσκευής με ένα μαλακό και στεγνό πανο ή βούρτσα.

PL VOSS BEZDRUKOWY WIDOKOWY WYCHODZK

Urządzenie jest bezobsługowe, nie należy otwierać. Gwarancja przestaje być ważna, jeśli otworzysz urządzenie. Czyszczenie urządzenia należy wykonywać tylko za pomocą miękkiego i suchego szmatki lub szczotki.

NL VOSS DRAADLOZE DIGITALE VIDEO DEURTOEGANG

De buiten-eenheid is onderhoudsvrij, dus maak ze niet open. De garantie vervalt als u het apparaat opent. Reinig enkel de buitenkant van de toestellen met een zachte, droge doek of borstel.

RO INTERFONO DE PORTIERA CON VIDEO DIGITALI VOSS DRAADLOZE

L'appareil est sans entretien, ne jamais l'ouvrir. La garantie n'est plus valide si les appareils sont ouverts. Ne nettoyer que l'extérieur des appareils avec un chiffon doux et sec ou une brosse.

TR VOSS SATELIT KALKOZLU GÖRÜNTÜLÜ KAPU AYRAGI

VOSS SATELIT KALKOZLU GÖRÜNTÜLÜ KAPU AYRAGI. Bu cihazın dış birim bakım gerektirmez, bu nedenle cihazı açmayın. Garanti cihazı açıldığında geçersiz olur.

GR VOSS ΨΗΦΙΑΚΟ ΑΣΤΡΟΚΑΛΩΣΤΟ ΕΠΙΧΩΡΩΣΤΗ ΕΠΙΧΩΡΩΣΤΗ

Η εξωτερική μονάδα είναι χωρίς συντήρηση, οπότε μην την ανοίξετε. Η εγγύηση γίνεται άκυρη αν ανοίξετε το προϊόν. Καθαρίστε μόνο το εξωτερικό της συσκευής με ένα μαλακό και στεγνό πανο ή βούρτσα.

PL VOSS BEZDRUKOWY WIDOKOWY WYCHODZK

Urządzenie jest bezobsługowe, nie należy otwierać. Gwarancja przestaje być ważna, jeśli otworzysz urządzenie. Czyszczenie urządzenia należy wykonywać tylko za pomocą miękkiego i suchego szmatki lub szczotki.

NL VOSS DRAADLOZE DIGITALE VIDEO DEURTOEGANG

De buiten-eenheid is onderhoudsvrij, dus maak ze niet open. De garantie vervalt als u het apparaat opent. Reinig enkel de buitenkant van de toestellen met een zachte, droge doek of borstel.

RO INTERFONO DE PORTIERA CON VIDEO DIGITALI VOSS DRAADLOZE

L'appareil est sans entretien, ne jamais l'ouvrir. La garantie n'est plus valide si les appareils sont ouverts. Ne nettoyer que l'extérieur des appareils avec un chiffon doux et sec ou une brosse.

TR VOSS SATELIT KALKOZLU GÖRÜNTÜLÜ KAPU AYRAGI

VOSS SATELIT KALKOZLU GÖRÜNTÜLÜ KAPU AYRAGI. Bu cihazın dış birim bakım gerektirmez, bu nedenle cihazı açmayın. Garanti cihazı açıldığında geçersiz olur.

GR VOSS ΨΗΦΙΑΚΟ ΑΣΤΡΟΚΑΛΩΣΤΟ ΕΠΙΧΩΡΩΣΤΗ ΕΠΙΧΩΡΩΣΤΗ

Η εξωτερική μονάδα είναι χωρίς συντήρηση, οπότε μην την ανοίξετε. Η εγγύηση γίνεται άκυρη αν ανοίξετε το προϊόν. Καθαρίστε μόνο το εξωτερικό της συσκευής με ένα μαλακό και στεγνό πανο ή βούρτσα.

PL VOSS BEZDRUKOWY WIDOKOWY WYCHODZK

Urządzenie jest bezobsługowe, nie należy otwierać. Gwarancja przestaje być ważna, jeśli otworzysz urządzenie. Czyszczenie urządzenia należy wykonywać tylko za pomocą miękkiego i suchego szmatki lub szczotki.

NL VOSS DRAADLOZE DIGITALE VIDEO DEURTOEGANG

De buiten-eenheid is onderhoudsvrij, dus maak ze niet open. De garantie vervalt als u het apparaat opent. Reinig enkel de buitenkant van de toestellen met een zachte, droge doek of borstel.

RO INTERFONO DE PORTIERA CON VIDEO DIGITALI VOSS DRAADLOZE

L'appareil est sans entretien, ne jamais l'ouvrir. La garantie n'est plus valide si les appareils sont ouverts. Ne nettoyer que l'extérieur des appareils avec un chiffon doux et sec ou une brosse.